

# Haus Öpfel

## 3.004 | 1½ Zimmer

### Erdgeschoss

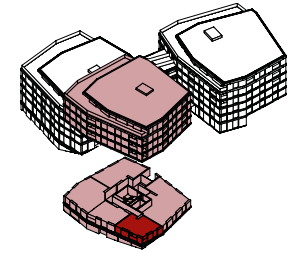
Bruchmattstrasse 9c, 6003 Luzern

Nettowohnfläche	47 m <sup>2</sup>
Loggia	5.5 m <sup>2</sup>
Keller	6 m <sup>2</sup>
Raumhöhe	3.12 m



1 m

5 m



Nettowohnfläche: Summe aller Bodenflächen (BF). Alle Angaben, Pläne, Zeichnung usw. sind unverbindlich. Änderungen bleiben vorbehalten.

