

# Haus Öpfel

## 3.003 | 1½ Zimmer

### Erdgeschoss

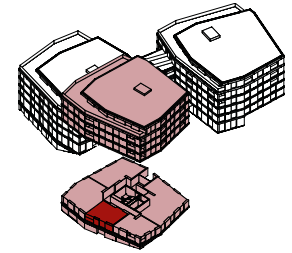
Bruchmattstrasse 9c, 6003 Luzern

Nettowohnfläche	40.5 m <sup>2</sup>
Loggia	8.5 m <sup>2</sup>
Keller	6 m <sup>2</sup>
Raumhöhe	3.12 m



1 m

5 m



Nettowohnfläche: Summe aller Bodenflächen (BF). Alle Angaben, Pläne, Zeichnung usw. sind unverbindlich. Änderungen bleiben vorbehalten.

