

# Haus Öpfel

## 3.402 | 2<sup>1</sup>/<sub>2</sub> Zimmer

### 4. Obergeschoss

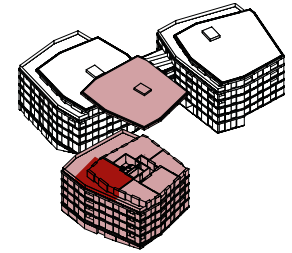
Bruchmattstrasse 9c, 6003 Luzern

Nettowohnfläche	60.5 m <sup>2</sup>
Terrasse	45 m <sup>2</sup>
Keller	6.5 m <sup>2</sup>
Raumhöhe	2.65 m



1 m

5 m



Nettowohnfläche: Summe aller Bodenflächen (BF). Alle Angaben, Pläne, Zeichnung usw. sind unverbindlich. Änderungen bleiben vorbehalten.

