

Haus Öpfel

3.203 | 1½ Zimmer

2. Obergeschoss

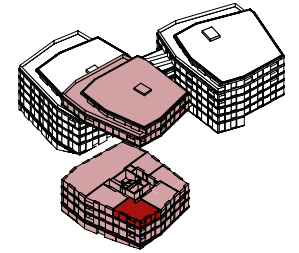
Bruchmattstrasse 9c, 6003 Luzern

Nettowohnfläche	47 m ²
Loggia	5.5 m ²
Keller	6.5 m ²
Raumhöhe	2.65 m

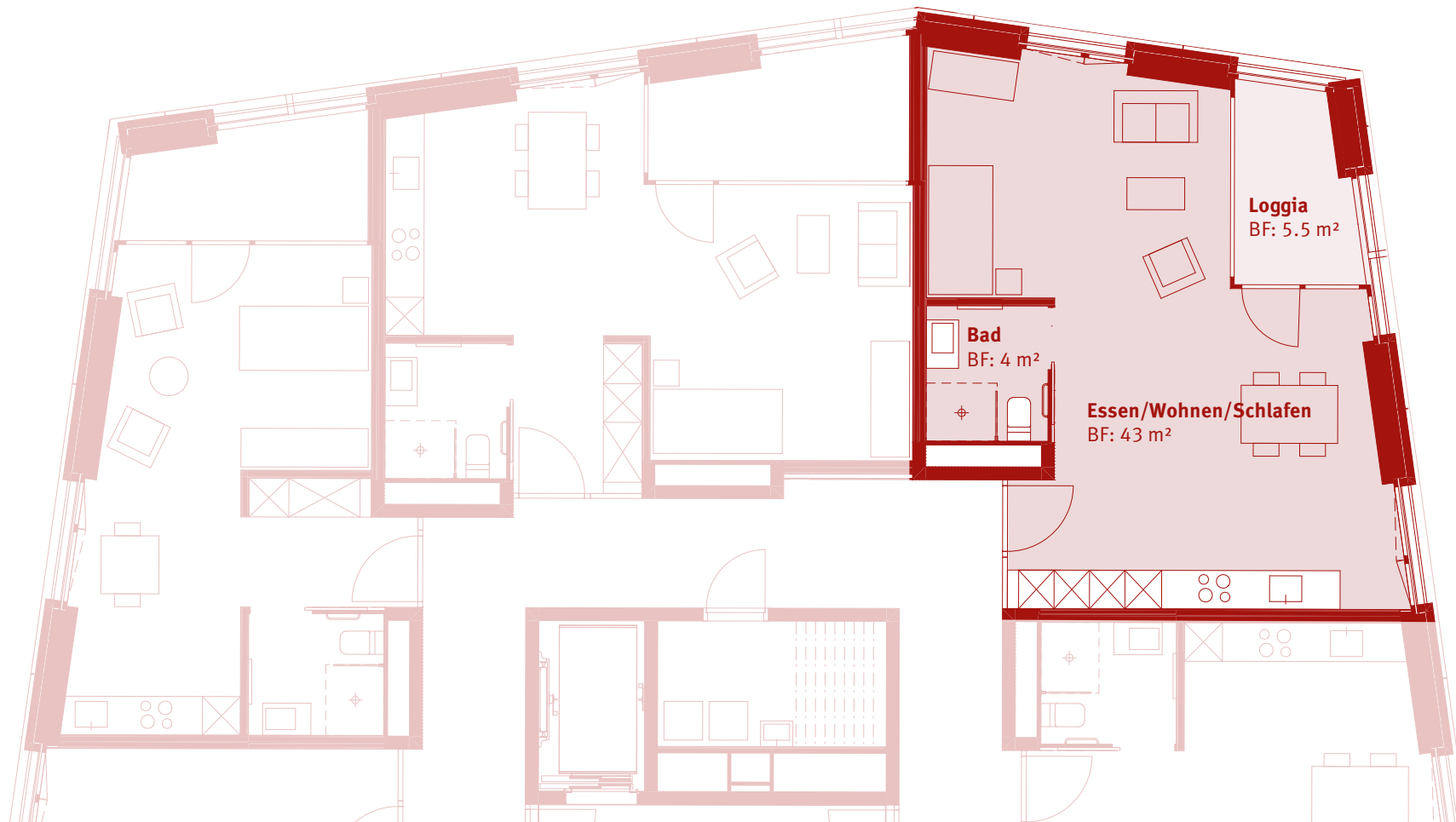


1 m

5 m



Nettowohnfläche: Summe aller Bodenflächen (BF). Alle Angaben, Pläne, Zeichnung usw. sind unverbindlich. Änderungen bleiben vorbehalten.



ElisabethenPark

Truvag Treuhand AG | +41 41 818 78 78 | kontakt@elisabethenpark.ch | elisabethenpark.ch

Truhand
Immobilien
truvag