

Haus Öpfel

3.104 | 1½ Zimmer

1. Obergeschoss

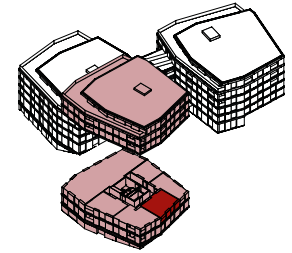
Bruchmattstrasse 9c, 6003 Luzern

Nettowohnfläche	41 m ²
Loggia	8 m ²
Keller	6 m ²
Raumhöhe	2.65 m



1 m

5 m



Nettowohnfläche: Summe aller Bodenflächen (BF). Alle Angaben, Pläne, Zeichnung usw. sind unverbindlich. Änderungen bleiben vorbehalten.

